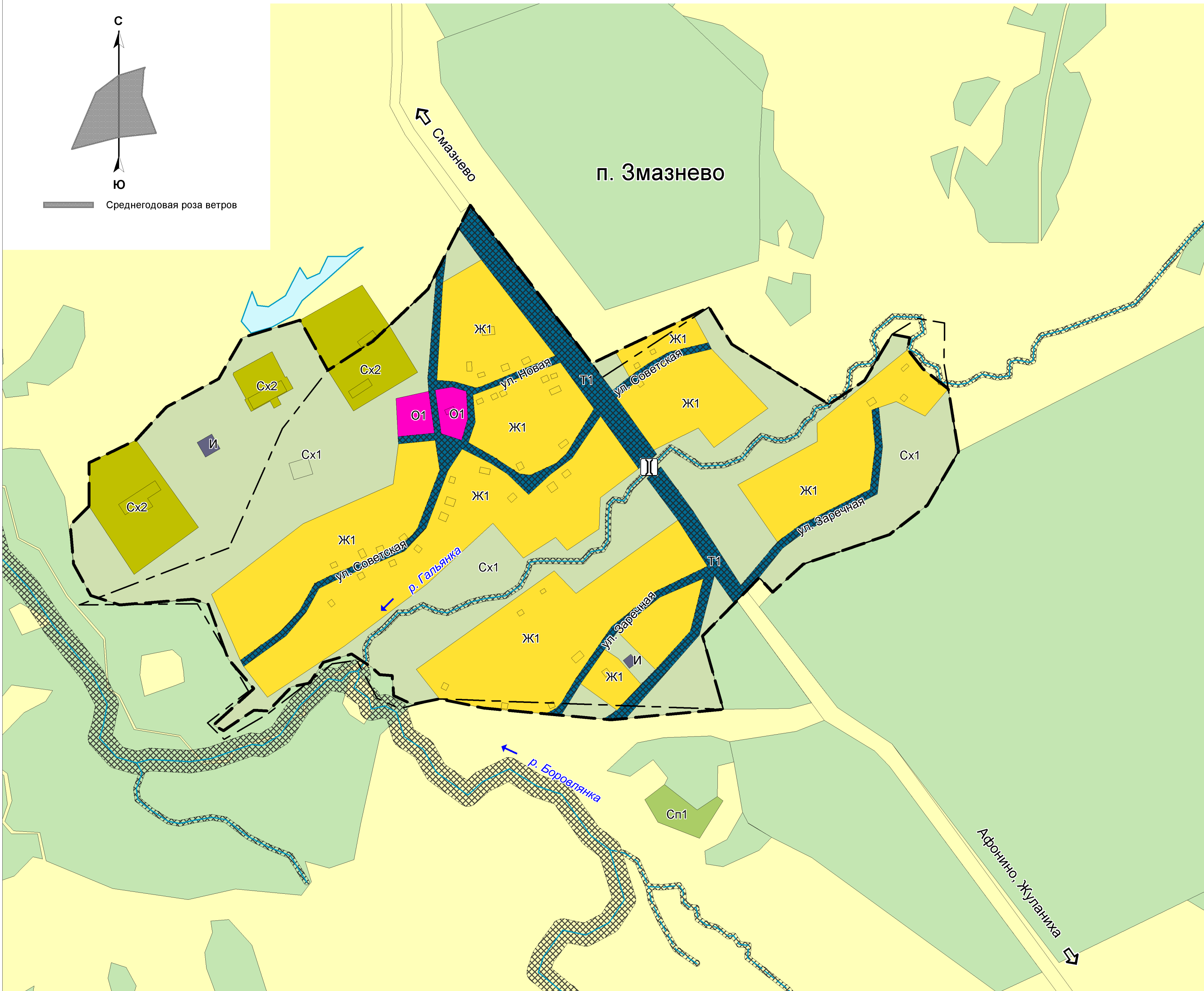
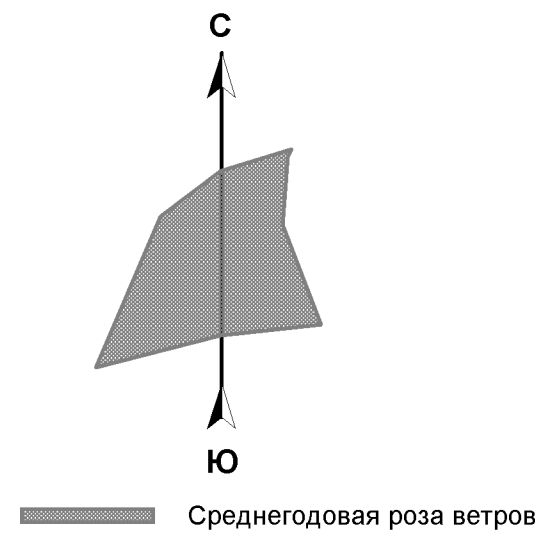


Правила землепользования и застройки
 муниципального образования Новодраченинский сельсовет Заринского района Алтайского края
 Карта градостроительного зонирования
 муниципального образования Новодраченинский сельсовет Заринского района Алтайского края

Часть территории МО Новодраченинский сельсовет (п. Змазнево). Масштаб 1:5000



УСЛОВНЫЕ ОБОЗНАЧЕНИЯ

Обозначение объекта	Наименование объекта
	ГРАНИЦЫ
	Населенного пункта (данные Росреестра)
	Территории градостроительного зонирования
ТЕРРИТОРИАЛЬНЫЕ ЗОНЫ	
	Зона застройки индивидуальными жилыми домами (Ж1)
	Общественно-деловая зона (О1)
	Зона инженерной инфраструктуры (И)
	Зона транспортной инфраструктуры: - зона улично-дорожной сети (Т1)
	Зона сельскохозяйственных угодий (Сх1)
	Зона, занятая объектами сельскохозяйственного назначения (Сх2)
	Зона специального назначения: - зона кладбищ (Сп1)
ТЕРРИТОРИИ, ДЛЯ КОТОРЫХ ГРАДОСТРОИТЕЛЬНЫЙ РЕГЛАМЕНТ НЕ УСТАНОВЛИВАЕТСЯ	
	Сельскохозяйственные угодья в составе земель сельскохозяйственного назначения
	Земли лесного фонда
	Поверхностные водные объекты
ТЕРРИТОРИИ, НА КОТОРЫЕ ГРАДОСТРОИТЕЛЬНЫЙ РЕГЛАМЕНТ НЕ РАСПРОСТРАНЯЕТСЯ	
	Территории общего пользования: улично-дорожная сеть, береговая полоса
ЛИНЕЙНЫЕ ОБЪЕКТЫ	
	Мостовое сооружение

МК 67 ПЗиЗ-2018				
Правила землепользования и застройки муниципального образования Новодраченинский сельсовет Заринского района Алтайского края				
Карта градостроительного зонирования МО Новодраченинский сельсовет Заринского района Алтайского края	стадия	лист	листов	
	ПЗЗ	3	8	
Рук. проекта Инженер	Г.А. Садакова И.В. Денисова	Часть территории МО Новодраченинский сельсовет (п. Змазнево). Масштаб 1:5000		ООО "Компания Земпроект" г. Барнаул 2018 г.