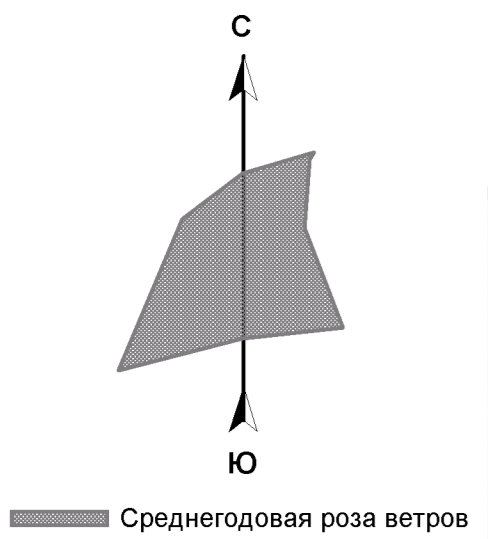
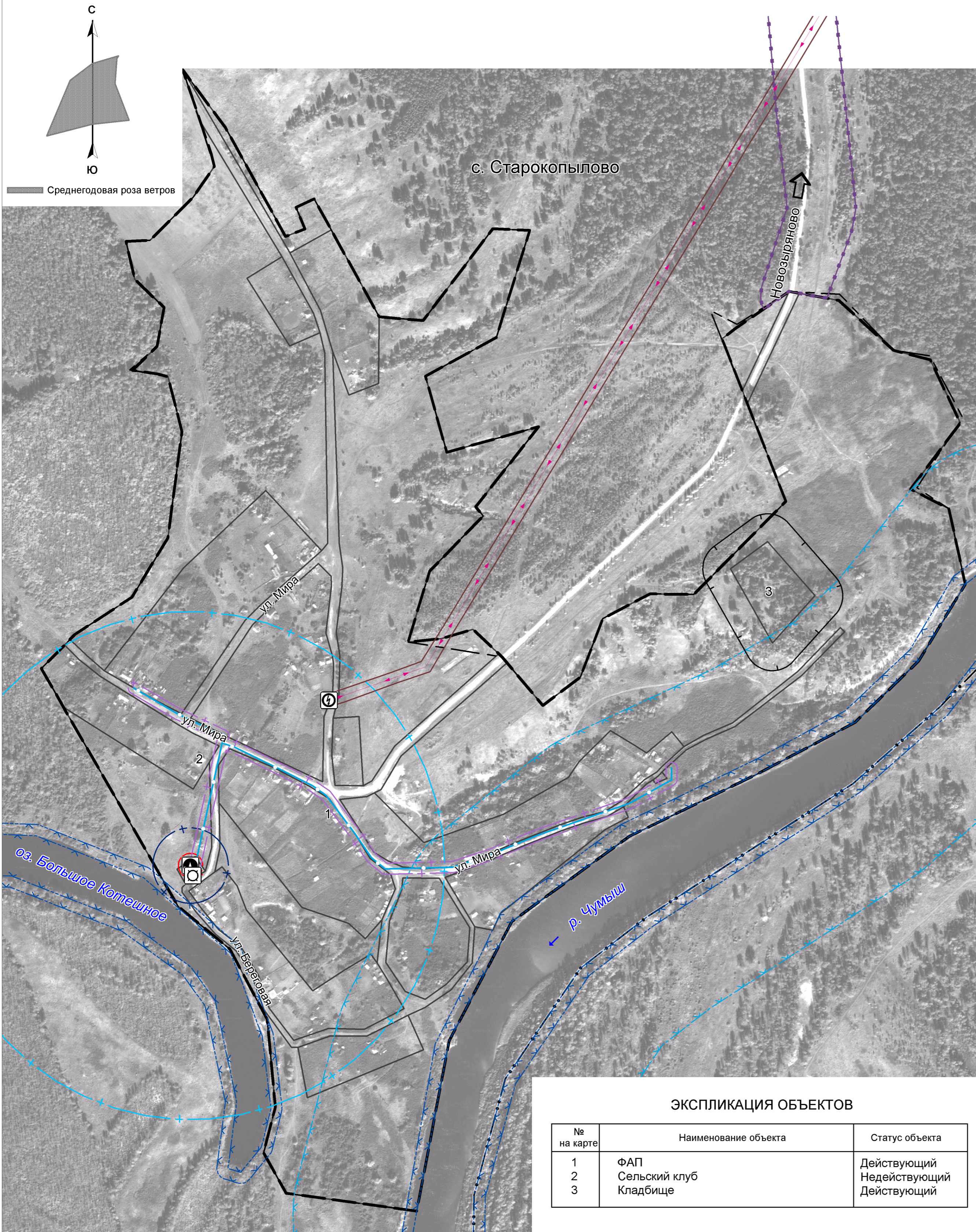


Правила землепользования и застройки муниципального образования Новозырянковский сельсовет Заринского района Алтайского края Карта градостроительного зонирования муниципального образования Новозырянковский сельсовет Заринского района Алтайского края

Карта зон с особыми условиями использования территории. Часть территории МО Новозырянковский сельсовет (с. Старокопылово). Масштаб 1:5000



УСЛОВНЫЕ ОБОЗНАЧЕНИЯ

ГРАНИЦЫ

- Границы муниципального образования
- Границы населенного пункта (данные Росреестра)
- Границы территории градостроительного зонирования
- Границы территориальных зон

ГРАНИЦЫ ЗОН С ОСОБЫМИ УСЛОВИЯМИ ИСПОЛЬЗОВАНИЯ ТЕРРИТОРИИ

- СЗЗ объектов производственного и специального назначения
- Первый пояс зоны санитарной охраны источника водоснабжения
- Второй пояс зоны санитарной охраны источника водоснабжения
- Третий пояс зоны санитарной охраны источника водоснабжения
- Санитарно-защитная полоса водоводов
- Охранная зона
- Водоохранная зона
- Прибрежная защитная полоса*
- Береговая полоса
- Придорожная полоса

ЛИНЕЙНЫЕ ОБЪЕКТЫ

- Линия электропередачи воздушная 10 кВ
- Водопровод
- Трансформаторная подстанция
- Водозабор
- Водонапорная башня

* Прибрежная защитная полоса р. Чумыш составляет 200 м и совпадает с водоохранной зоной

ЭКСПЛИКАЦИЯ ОБЪЕКТОВ

№ на карте	Наименование объекта	Статус объекта
1	ФАП	Действующий
2	Сельский клуб	Недействующий
3	Кладбище	Действующий

МК 88 ПЗиЗ-2018

Правила землепользования и застройки
МО Новозырянковский сельсовет
Заринского района Алтайского края

Карта градостроительного зонирования МО Новозырянковский сельсовет Заринского района Алтайского края	стадия	лист	листов
	ПЗЗ	6	6

Карта зон с особыми условиями
использования территории. Часть территории
МО Новозырянковский сельсовет
(с. Старокопылово). Масштаб 1:5000

Рук. проекта Г.А. Садакова
Инженер И.В. Денисова

ООО "Компания Земпроект"
г. Барнаул 2018 г.