

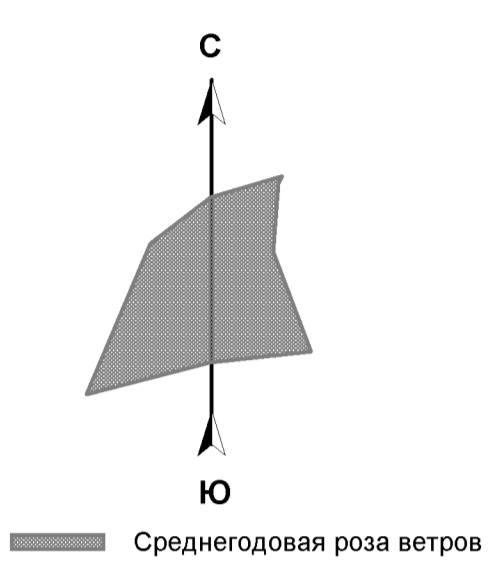
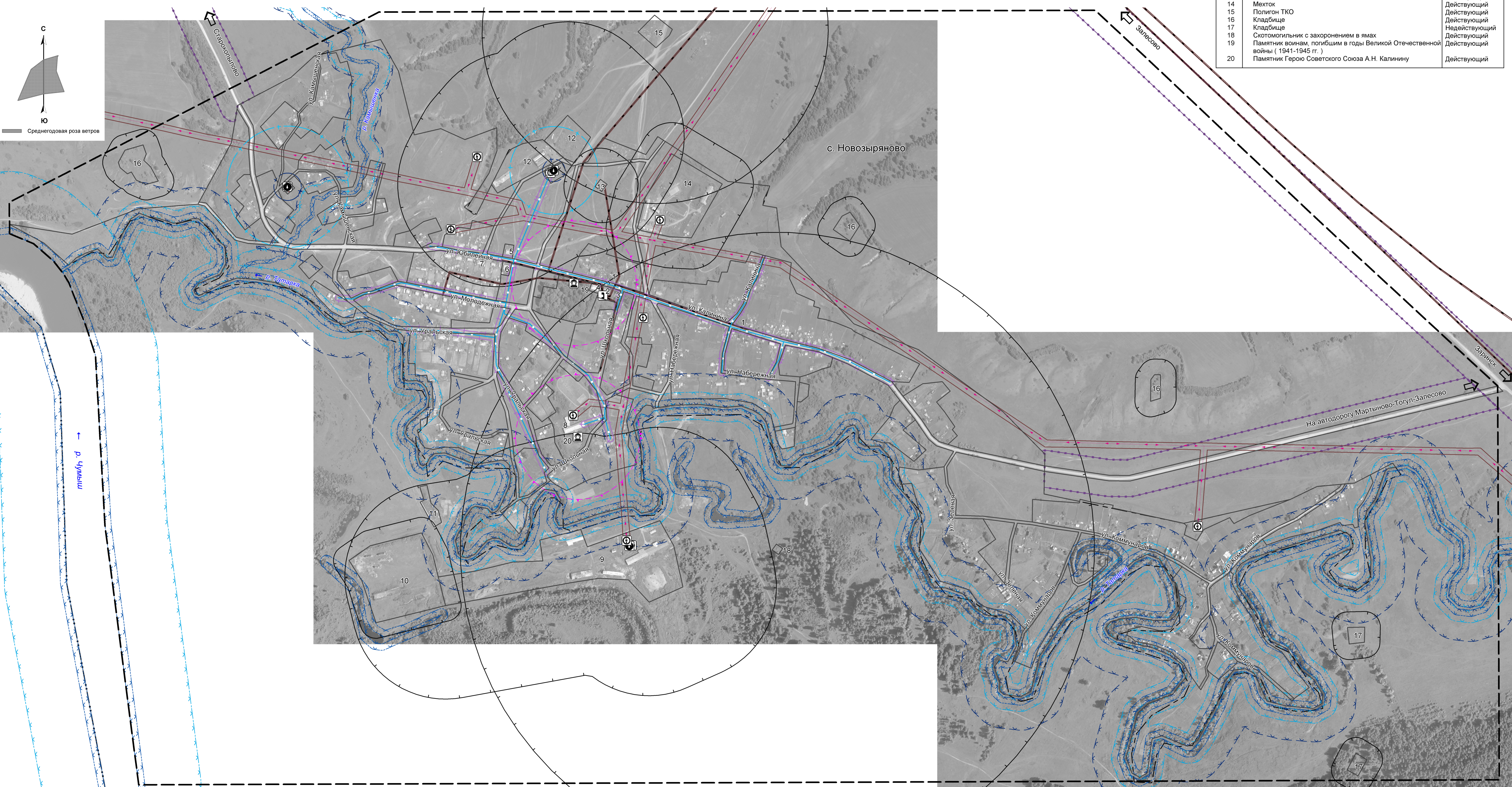
Правила землепользования и застройки муниципального образования
 Новозырянский сельсовет Заринского района Алтайского края
 Карта градостроительного зонирования муниципального образования
 Новозырянский сельсовет Заринского района Алтайского края

Карта зон с особыми условиями использования территории. Часть территории МО Новозырянский сельсовет (с. Новозыряново). Масштаб 1:5000

ЭКСПЛИКАЦИЯ ОБЪЕКТОВ

№ на карте	Наименование объекта	Статус объекта
1	Магазин	Действующий
2	Здание общественно-делового назначения	Недействующий
3	Почта, библиотека	Действующий
4	Поселковый дом культуры	Действующий
5	Административное здание, магазин	Действующий
6	Администрация сельского совета, магазин, участковый пункт полиции	Действующий
7	ФАП	Действующий
8	Школа	Действующий
9	Ферма КРС	Действующий
10	Сеновал	Действующий
11	Летний лагерь для скота	Действующий
12	МТМ	Действующий
13	АЗС (сельскохозяйственная техника)	Действующий
14	Мехток	Действующий
15	Полигон ТКО	Действующий
16	Кладбище	Недействующий
17	Кладбище	Недействующий
18	Скотомогильник с захоронением в ямах	Действующий
19	Памятник воинам, погибшим в годы Великой Отечественной войны (1941-1945 гг.)	Действующий
20	Памятник Герою Советского Союза А.Н. Калинин	Действующий

- УСЛОВНЫЕ ОБОЗНАЧЕНИЯ
- ГРАНИЦЫ**
- Муниципального образования
 - Населенного пункта
 - Территории градостроительного зонирования
 - Территориальных зон
- ГРАНИЦЫ ЗОН С ОСОБИМИ УСЛОВИЯМИ ИСПОЛЬЗОВАНИЯ ТЕРРИТОРИИ**
- СЗЗ объектов производственного и специального назначения
 - Первый пояс зоны санитарной охраны источника водоснабжения
 - Второй пояс зоны санитарной охраны источника водоснабжения
 - Третий пояс зоны санитарной охраны источника водоснабжения
 - Санитарно-защитная полоса водоводов
 - Охранная зона
 - Водоохранная зона
 - Прибрежная защитная полоса*
 - Береговая полоса
 - Придорожная полоса
 - Защитная зона объекта культурного наследия
- ЛИНЕЙНЫЕ ОБЪЕКТЫ**
- Подземный кабель связи
 - АТС
 - Линия электропередачи воздушная 10 кВ
 - Водопровод
 - Трансформаторная подстанция
 - Водозабор
 - Водонапорная башня
 - Объекты культурного наследия (памятники)



* Прибрежная защитная полоса р. Чумыш составляет 200 м и совпадает с водоохранной зоной

МК 88 ПЗиЗ-2018			
Правила землепользования и застройки МО Новозырянский сельсовет Заринского района Алтайского края			
Карта градостроительного зонирования МО Новозырянский сельсовет Заринского района Алтайского края	стадия	лист	листов
Карта зон с особыми условиями использования территории. Часть территории МО Новозырянский сельсовет (с. Новозыряново). Масштаб 1:5000	ПЗЗ	4	6
Рук. проекта Инженер	Г.А. Садакова И.В. Денисова	ООО "Компания Земпроект" г. Барнаул 2018 г.	